

## Detalles del producto:

Nombre del modelo:	Plancha Deep waver F601J
Especialidad:	Rápida y fácilmente crear waver sensación sexy
Tamaño de la placa:	La parte superior: 100 * 63 m m, la inferior 100 * 74MM
Material de Shell:	MASCOTA
Exhibición de la temperatura:	4 digital temperatura leída
Apagado automático:	apagado automático de 1 hora
Uso	Para uso doméstico
Sello de alambre:	Modificado para requisitos particulares
Etiqueta de técnica:	Modificado para requisitos particulares
Paquete:	Caja de regalo magnético
Mercados principales:	Europa occidental, norte América, Asia
Garantía	PTC por 2 años

## Catálogo de F601J:

F601J es una herramienta única que se encrespa para crear ondas en el pelo. Se puede utilizar para alcanzar una variedad de estilos de la onda desde un aspecto flojo, sensación a un prensado más apretado, retro. Las placas vienen con cerámica y turmalina para cabellos sanos.

## Deep waver F601J

X designed structure for labor saving  
Deep V designed triple curler, better waving style  
3 PTC heater to make sure heat hair evenly



### **También podemos hacer diverso color para la opción:**

El color de la placa y la cáscara se puede personalizar según el requisito de clientes. Necesitamos el color de referencia como muestra o del PANTONE número solamente, FBT hacer vario de color favorecía.



### **Simple caja de ventana de F601J:**

Aquí está la caja de regalo de la ventana con el logo FBT pero podemos diseñar otro tipo de caja de regalo, como magnética, caja de PVC. Si la cantidad llega hasta 1, 000pc, es aceptable para nosotros para el diseño de caja con la etiqueta privada.



### **Puntos de venta de comercialización de profesional deep waver F601J:**

- \* Plato hondo Exral para las ondas más profundas, lujoso;
- \* 3 calentadores de PTC, proporcionar calor constante para hacer su pelo del calor uniformemente;
- \* Variable de temperatura para todo tipo de cabello;
- \* Profunda onda diseñado rizador de triple, agitando mejor estilo;
- \* X diseñó la estructura de trabajo del ahorro;
- \* Cerámica y placa de turmalina, emiten calor infrarrojo lejano e iones negativos para el cabello suave, liso;
- \* Cable giratorio de 8 pies para la operación libre de enredos.



### Paquete y entrega:

Detalles del paquete:	<ul style="list-style-type: none"> <li>* Paquete de la caja de regalo</li> <li>* Tamaño de GB: 37 * 10 * 5.3cm</li> <li>* 20pcs/CTN</li> <li>* Tamaño del cartón: 56,5 * 38. 5 * 24 cm</li> <li>* G.W.: 18.0KGS</li> <li>* N.W.: 10.5KILOGRAMOS</li> <li>* 1 * 20GP: 11, 000pcs</li> <li>* 1 * 40GP: 21, 000pcs</li> </ul>
Entrega:	Por expreso: UPS, DHL, FEDEX o por seashipment

### Cómo usarlo:

Deep waver hierro creats sueltas las ondas S para libre de frizz, ondas con gran brillo y siga los pasos y usted puede hacer fácilmente waver sexy.

Paso 1: Primero debe asegurarse de que su cabello esté totalmente seco y limpio antes de usar el rizador de triple;

Paso 2: Aplique la protección del calor que crea una capa alrededor del eje del pelo protectora y ayuda a prevenir el daño;

Paso 3: Sección de tu cabello. Es tan fácil agregar ondas a su sección de un cabello a la vez, moviéndose de un lado de la cabeza a la otra;

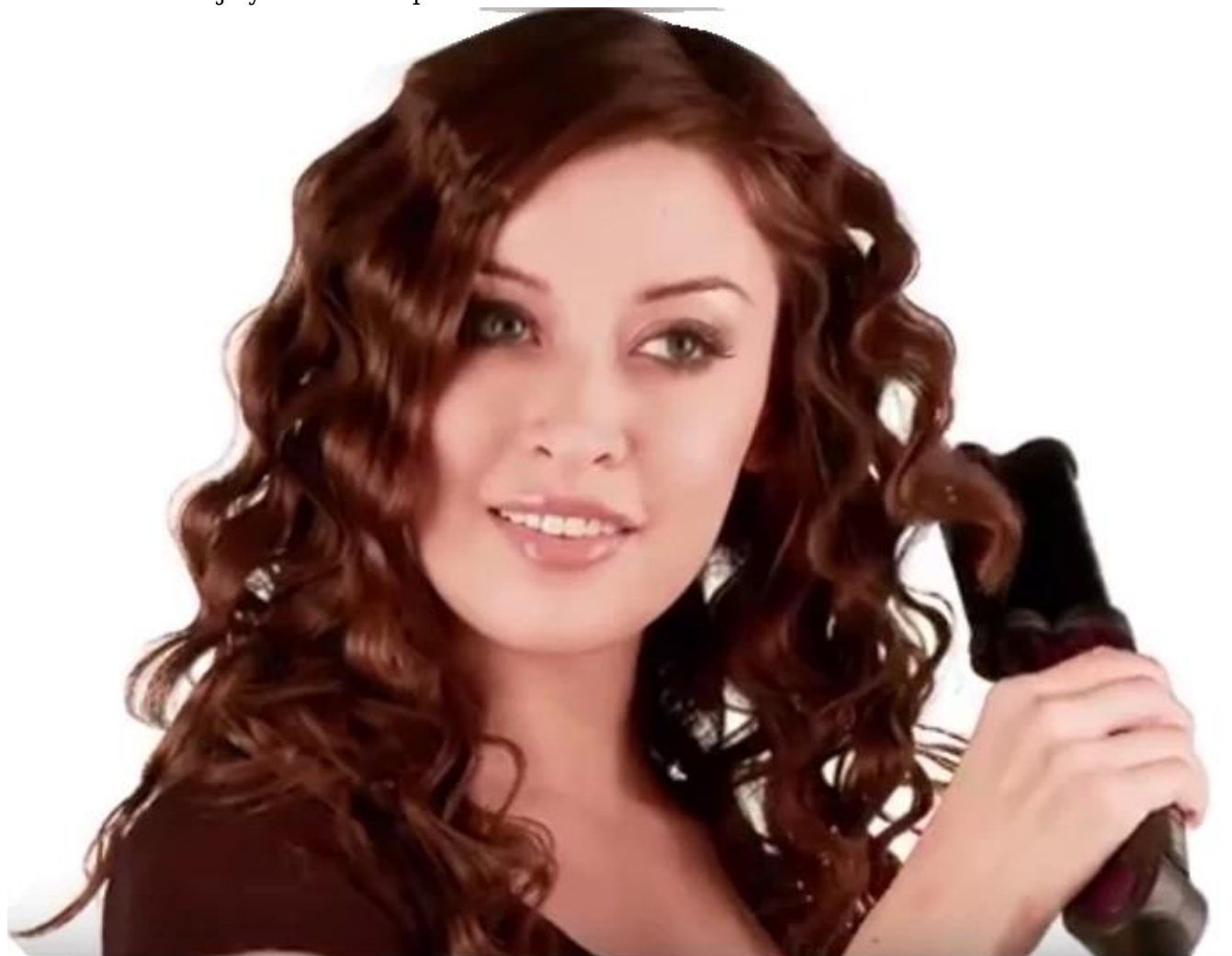
Paso 4: Para hacer una ola mira suelta, sexy, que necesita para empezar más lejos de las raíces de su pelo;

Paso 5: Pulsado el rizador profundidad 4-5 segundos. Crear la ola firsr drásticas el rizador en su punto de partida y sostener por unos segundos;

Paso 6: Mover aroun y luego hacia arriba. Repita hasta que la parte inferior de la mitad de su cabello se acaba y luego pasar a la parte superior;

Paso 7: Finalizar el peinado. Una vez que haya diseñado todo el pelo, usar la laca al maitain el estilo.

Paso 8: Si vas para un look más natural, correr sus dedos a través de las ondas para aflojar, o gira la cabeza hacia abajo y sacuda a seprate las olas.



**Puede hacer la plancha de pelo rizar el cabello te puede interesa:**

Tenemos otros alisadores para el cabello para su opcional [here es nuestra 1 pulgada chapista pelo falt hierro EMS-7118.](#)

Con calentador MCH de alta calidad y placa de la capa cerámica infundido de nano-plata, es buena para alisar el o curling.

MCH heater system, 15' start to work  
450F keratin treatment straightener iron  
Nano silver ceramic coating



Pivoting Swivel  
power cord

Advanced Ceramic Coating plates  
Extra long & Floating plate(110 x 24mm)



Up to 230°C (450F)  
LCD temperature display