

□□□□:

□□□□:	□□ □□□□□□ □□□□ F601BK
□□□□:	□□□□□□ □□□□ □□
MOQ:	1-100□000pcs
□□□□□:	200 □□□ * □ 20 mm
□□□□□□:	□□□□□□□□□□□□
□□:	□□□ □□□□□□□□□□□□□□□□
□□□□□□□:	□□□□□□□
□□□□□□:	□□□□□□□
□□□□□:	□□□□□□□□□□□□ □□□□□□□□□□
□□□□□□□□□□	□□□□□□□□□□□□□□□□□□□□□□□□
□□□□:	8500 □□□□□□□
□□□□□:	150 □ 200 □

F601BK □□□□:

Mini straightener
 Product size:200*22mm
 Max temperature: 210C



□□□□ F601BK:

□□□□□□□□□□□□□□□□□□□□□□□□



F601BK □□□□:

1. 如何選擇合適的溫度

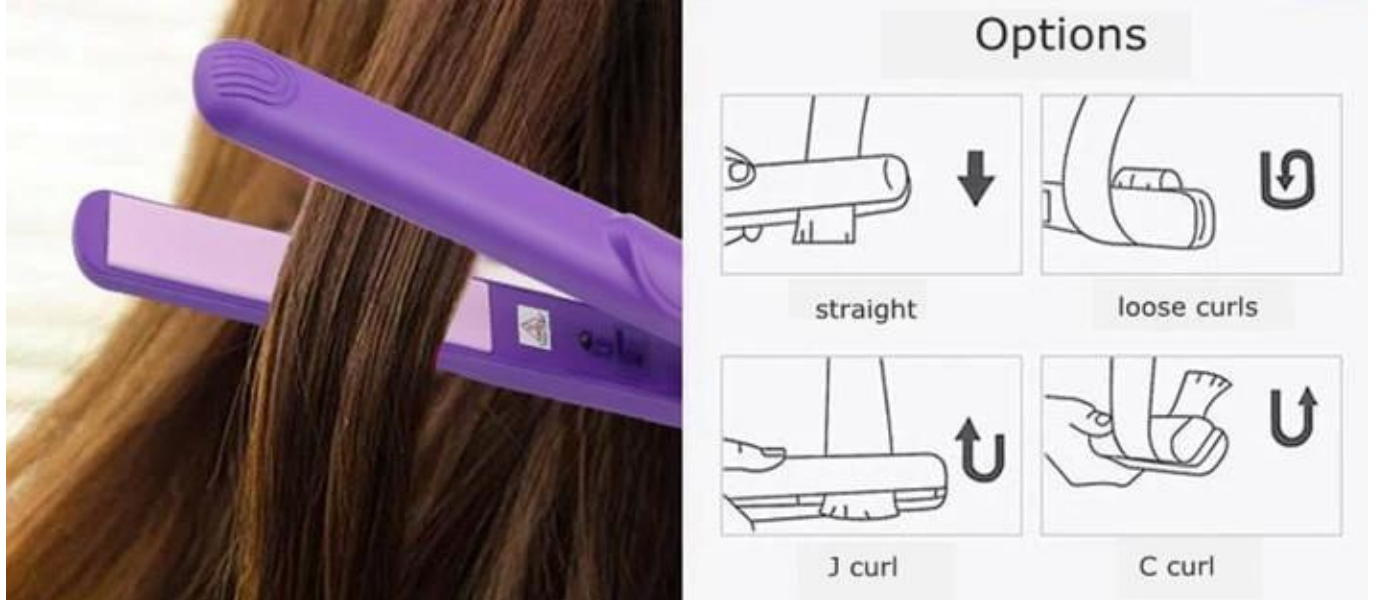
2. 如何選擇合適的板夾寬度 如何選擇合適的板夾長度 如何選擇合適的板夾顏色 如何選擇合適的板夾品牌

3. 如何選擇合適的板夾長度

4. 如何選擇合適的板夾顏色 (如何選擇合適的板夾顏色 如何選擇合適的板夾顏色 如何選擇合適的板夾顏色)

5. 如何選擇合適的板夾品牌 (如何選擇合適的板夾品牌 如何選擇合適的板夾品牌 如何選擇合適的板夾品牌)

6. 如何選擇合適的板夾品牌!



如何選擇合適的板夾品牌:

如何選擇合適的板夾品牌 如何選擇合適的板夾品牌 如何選擇合適的板夾品牌 如何選擇合適的板夾品牌 如何選擇合適的板夾品牌

如何選擇合適的板夾品牌 F998C

