

تفاصيل المنتج:

اسم الموديل: F601HX

صدفة: ارتفاع الذهبي رسمت الانتهاء أو غيرها من الألوان المخصصة

لوحة: الماس لوحة الطلاء، الكيراتين، زيت أركان، نانوفضي غزول أو حسب الطلب

بوصة / mm حجم اللوحة: 110 * 25

PTC. نظام / سخانات سيراميك أو سخانات MCH سخان: تسخين

في أو أعلى. F درجة الحرارة: ماكس درجة الحرارة 230.°C. (450)

عرض درجة الحرارة: 5 أضواء عرض درجة الحرارة الرقمية

الجهود المزدوج، 110V-220V، 50 / 60HZ، 11W، السلطة: 110

أقدام) الأسلاك البلاستيكية (9 IM الحبل: 360 درجة تشابك الحبل الدوران الحرة، 2.65-3

المكونات pse، سدادة: الاتحاد الأوروبي التوصيل، الولايات المتحدة التوصيل، المملكة المتحدة التوصيل

شهادة: CE، rhos، cetlus، ccc، cb



اسم الموديل: F601HX

المواد: الحيوانات الأليفة

pcs: 1000

الجهود المزدوج، 110V-220V، 50 / 60HZ، 11W، السلطة: 110

أقدام) الأسلاك البلاستيكية أو حسب الطلب (9 IM الحبل: 360 درجة تشابك الحبل الدوران الحرة، 2.65-3

المكونات pse، سدادة: الاتحاد الأوروبي التوصيل، الولايات المتحدة التوصيل، المملكة المتحدة التوصيل

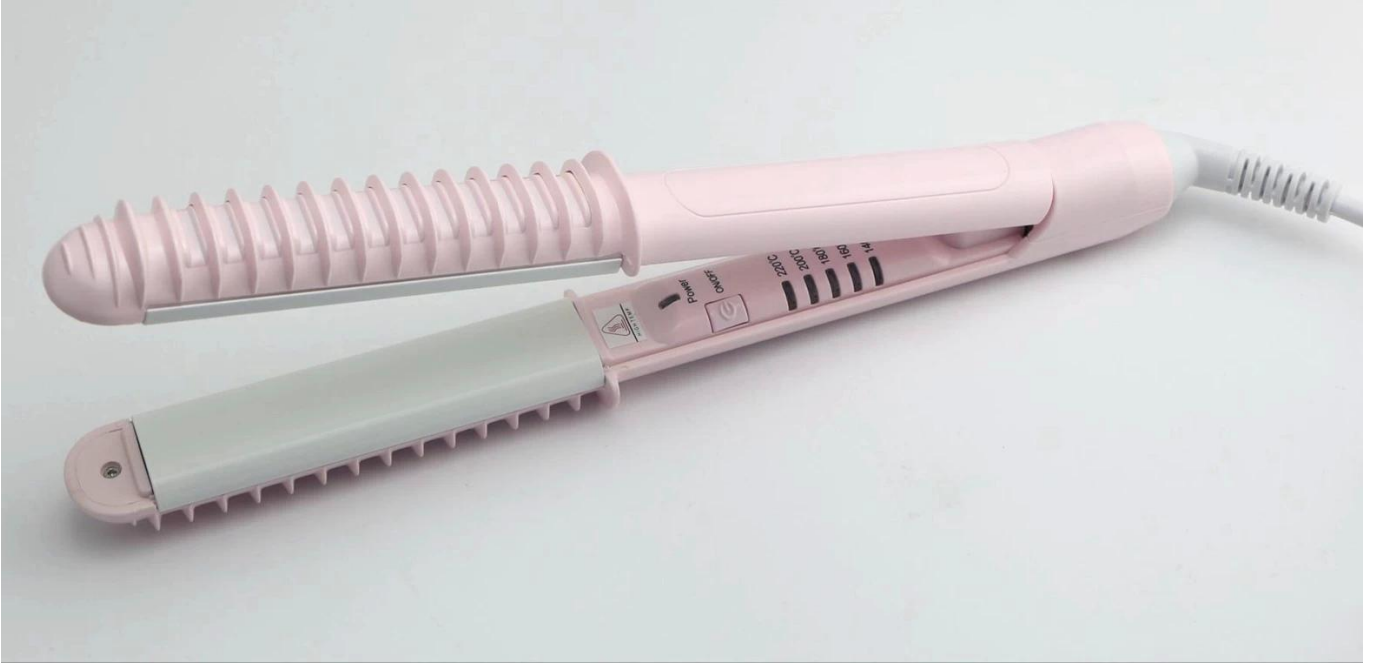
شهادة: CE، rhos، cetlus، ccc، cb

قذيفة: الحقن التشطيب أو الانتهاء حسب متطلبات العملاء

MCH أو سخانات PTC --- سخان: سخان عالية الجودة
C / 450F / درجة حرارة الإعدادات: ما يصل إلى 230
(ثابت) / 60W (115W91min) / 50/60HZ، 240V-IV الطاقة: 120
/ محرك:
110V مزدوج الجهد
تشابك الحبل قطب مجاني أو طول مخصص والمواد M حبل: 2.65
التوصيل، المملكة المتحدة التوصيل BS، التوصيل: الولايات المتحدة التوصيل، الاتحاد الأوروبي التوصيل
إلخ CE، Rhos، CENLUS، CCC، CB شهادة
110 x ملم 25 : حجم لوحة
350 : ووزن.
قابلة للطي: لا



شعار: حسب الطلب
تسمية الأسلاك: حسب الطلب
التسمية الفنية: حسب الطلب
طرد: حسب الطلب
الأسواق الرئيسية: الغربية أوروبا، أمريكا الشمالية، آسيا، الشرق الأوسط
عدد المصنع الموظفون: 80-150



EHS-7422: بيع التسويق نقاط:

- لوحه ل استقامة وسهلة التصميم X سوبر
- أفضل خيار للتقويم والتصميم والاستخدام المنزلي؛
- بطولة صالون ألمانيا معرض ستار
- فاز بأدوات صالون البطولة في ألمانيا في عام 2016
- كوريا السيراميك سوبر على نحو سلس طلاء أو لوحه التيتانيوم للاختيار
- جودة عالية نانو الفضة لوحات التدفئة التيتانيوم المرآة المدمجة يمكن أن تترك شعرك مع لامعة وحريرية تأثير
- وظيفة إيقاف التشغيل التلقائي --- 60 الدقائق
- √ 240 °C / 470F --- 160, 180, 200, 220, 240 °C
- √ 390F / 390F مع ارتفاع درجات الحرارة حتى 200 S سريع التسخين: 30
- √ أمان تصميم قفل
- √ تصميم تصميم LCD / digital.
- √ تبريد تلميح وتصميم مقبض التبريد
- √ التشابك مجانا M أو 3 تدوير سلك الطاقة الدوران --- 2.65, 360.
- √ W. قوة: 60.
- √ التلقائي اغلاق - ساعة واحدة
- √ المتاحة ODM خدمة oem.
- √ فريق تطوير العفن، وخطوط التجميع، PCB الذات مملوكة فريق تصميم
- √ خدمة تصميم التعبئة والتغليف
- √ شعار خدمة التصميم
- √ عفن خدمة التنمية والتصميم
- √ خدمة التخصيص للمساعدة في بناء علامتك التجارية 100%.



التعبئة والتغليف توصيل:

<1" = 100 "100" = 7.2: TD = "355" valign = "213.05 :PT1.0 :pt0 :CM 5.4PT 0CM 5.4PT ">

تفاصيل التعبئة:

<TD = "355" valign = "213.05 :PT1.0 :pt0 :CM 5.4PT 0CM 5.4PT ">

* هدية مربع التعبئة

* GB: 10.5x30x5.4cm

* 24pcs / ctn

* 44 حجم الكرتون: 31.5x34.5cm

* g.w: 16.2kgs

* n.w: 9.6kgs

* 1x20gp = 14500pcs

* 1x40gp = 29000pcs

<TD = "355" valign = "213.05 :PT1.0 :pt0 :CM 5.4PT 0CM 5.4PT ">

توصيل التفاصيل:

أيام بعد الإيداع. 30.

كيفية استخدام:

1، استقامة الشعر،

للحصول على التصميم الأمثل، يجب أن يكون الشعر نظيفا و جاف.

1. بدء مع تقسيم الشعر إلى خيوط لا يزيد عن 1/2 بوصة سميكة و 2 بوصة واسعة.
2. خذ واحدة قسم من الشعر في وقت ووضع الحديد على مقربة من الجذر ممكن و الانزلاق إلى النهايات دون توقف.
3. لا اسحب بسرعة كبيرة، استقامة كل قسم مرة واحدة وسوف تعطي ببطء نتيجة أفضل بكثير من استقامة كل قسم عدة مرات. بسرعة.
4. يكرر هذه العملية حتى تكتمل جميع الأقسام.



إنشاء تجعيد الشعر والتقلب

للحصول على التصميم الأمثل، يجب أن يكون الشعر نظيفا و جاف.

1. بدء مع تقسيم الشعر إلى خيوط لا يزيد عن 1/2 بوصة سميكة و 2 بوصة واسعة.
2. ضع ال أيون بالقرب من الجذر قدر الإمكان والانزلاق من خلال الشعر ببطء في الحركة النزولية في وقت واحد التواء وتحول الحديد.
3. لا حليقة بسرعة كبيرة، تجعد كل قسم مرة واحدة وببطء سوف تعطي أفضل بكثير نتيجة من الشباك كل قسم عدة مرات بسرعة.

4. يكرر هذه العملية حتى تكتمل جميع الأقسام.



لماذا اخترتنا؟

- (2) يكرر هذه العملية حتى تكتمل جميع الأقسام.
- (4) يكرر هذه العملية حتى تكتمل جميع الأقسام.
- (6) يكرر هذه العملية حتى تكتمل جميع الأقسام.
- (8) يكرر هذه العملية حتى تكتمل جميع الأقسام.



٪الشاحنات التي نقوم بها لمراقبة الجودة 100

Tests we do to make sure the quality		
Test	Testing time	Verified
Salt Spray Tester	100000 hours	✓
Grounding Resistance Tester	100000 hours	✓
Hi-Pot Tester	100000 hours	✓
Digital Power Meter	100000 hours	✓
Aging Test Machine	100000 hours	✓
Electric Safety Test Machine	100000 hours	✓







كل عام في إيطاليا، دبي، الولايات المتحدة الأمريكية، روسيا، Cosmoprof نحضر معرض الجمال هونغ كونغ، إذا أنت تعال إلى أي من المعارض، سوف تكون على دراية جاكبي، وهو مثل هذا شخص مسؤول وموثوق به. ج



سؤال وجواب:

نعم، نحن نقدم خدمات استشارية مجانية لجميع عملائنا. يمكنك الاتصال بنا عبر الهاتف أو البريد الإلكتروني للحصول على مزيد من المعلومات. :
 رقم الهاتف: 16

نعم، نحن نقدم خدمات استشارية مجانية لجميع عملائنا. يمكنك الاتصال بنا عبر الهاتف أو البريد الإلكتروني للحصول على مزيد من المعلومات. :
 1000 pcs

86+ :
 24 :
 13823651633.

a: :
 10-7 days

:
 spay shinny

60-45 :days

:
 :

2) :