

Détails du produit:

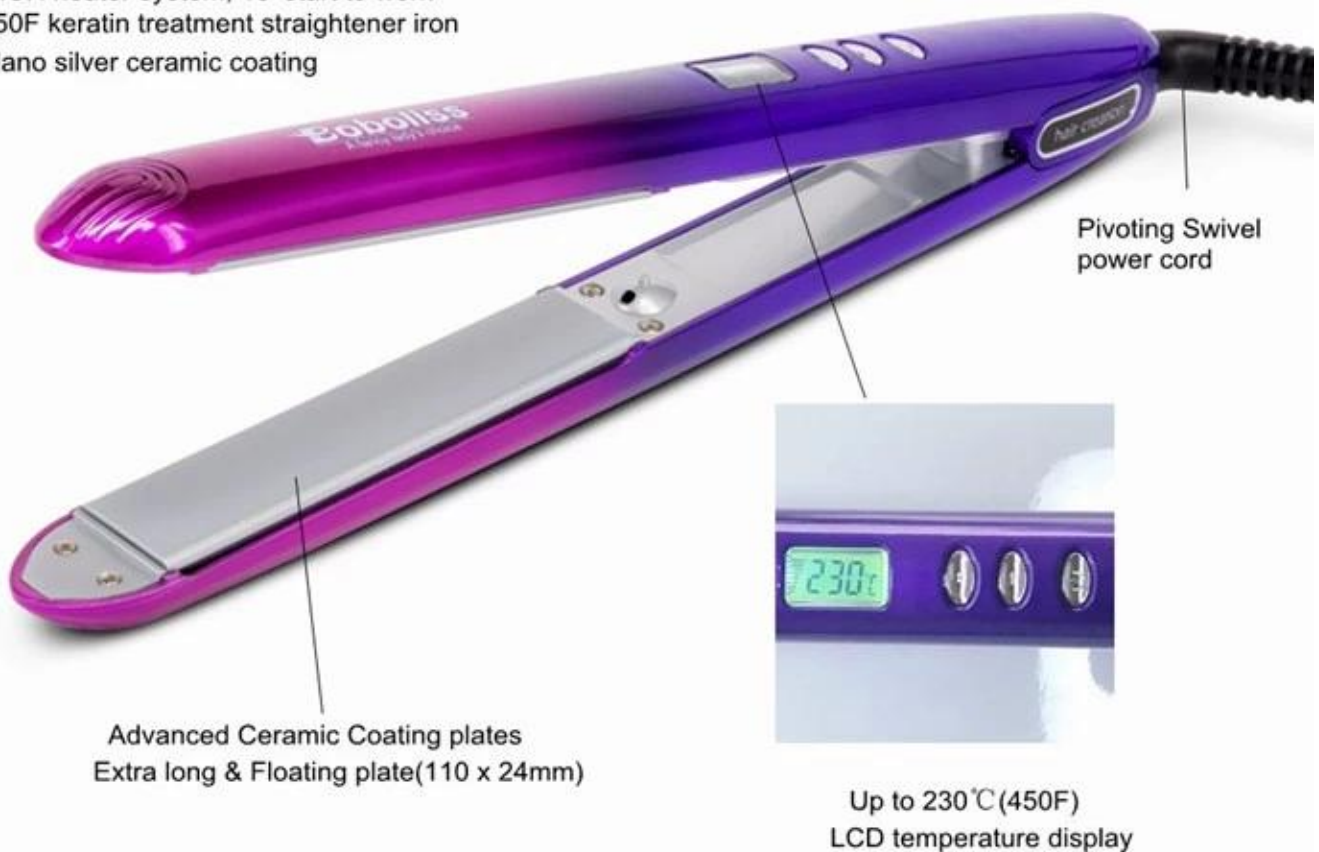
Nom du modèle:	fer plat de cheveux 1inch EMS-7118
Avantage:	Professionnel plaque extra longue pour une utilisation de salon
Temp. Affichage:	Affichage numérique LCD
Matériel de Shell:	Injection pour animaux de COMPAGNIE
Taille de produit:	280 mm * 26 mm
Dimensions de la plaque:	110 mm * 24 mm
Contrôle de surchauffe:	2pcs anti-surchauffe fusibles
Étiquette de fil:	Haute température avertissement étiquette sticer
Étiquette technique:	Sérigraphie de CE label standard
Paquet:	Bac intérieur en plastique boîte magnétique
MOQ:	1-100, 000pcs
Livraison:	15 jours après dépôt (selon la quantité)

Catalogue de EMS-7118:

Système de chauffage MCH, 20 secondes pour 200C 450F, kératine traitement lisseur fer pour utilisation du salon professionnel, revêtement céramique nano-argent, super lisse.

EMS-7118

MCH heater system, 15' start to work
450F keratin treatment straightener iron
Nano silver ceramic coating



Plus d'informations sur le long cheveux de plaque fer plat:

FBT est un fabricant professionnel de kératine traitement cheveux fer plat, les cheveux régulièrement plaque longue fer plat sur la boutique sont habituellement 80mm à 90mm de longueur, ce produit que nous faisons soient 110mm de longueur, qui est laisser plus rapidement, plus librement pour mise en plis.



Libre en option pour la couleur de la coquille et la couleur de la plaque:

Pour la couleur de l'injection, nous pouvons faire toutes sortes de couleur uniquement si vous nous fournissez des références comme échantillon ou numéro de couleur PANTONE ou autres, nous il marchera pour vous. Plaque est aussi faire la même chose, n'importe, vous voulez quelque couleur élégante, c'est OK pour nous.



Boîte magnétique supérieure design pour répondre aux besoins de vos clients:

Boîte magnétique, nous avons utilisé du papier de qualité haut de gamme. Vous demandez ce que nous devons savoir quel est le standard de la boîte que vous souhaitez, ou si vous avez votre propre équipe de conception, vous pourriez nous soutenir votre œuvre et ensuite nous l'imprimer. En outre, si vous avez besoin d'une impression technique spéciale, nous sommes aussi OK pour nous faire faire.



Points de vente marketing de EMS-7118 professionnel:

- * Plaque extra longue pour un style plus rapide et un contrôle facile
- * Flottant librement plaque l'orienter pour coiffure
- * Ion négatif rend la saine naturelle des cheveux et du cuir chevelu
- * Plaque de revêtement en céramique haute qualité imprégné de poudre de tourmaline, élément de huile d'argan et de nano-argent, etc.
- * Haute température fusibles contrôle protéger et éviter la surchauffe des brûlures
- * Auto arrêt réglage lorsque l'arrêt de travail
- * Real 230C stabilisé température fonctionnante
- * Digital de la température LCD affichage avec plupart outlooke fashion et décortiquer en douceur



Emballage et livraison:

Détails du package:	<ul style="list-style-type: none"> * Paquet de boîte de cadeau * Taille de Go: 37 * 10 * 5.3cm * 20pcs/CTN * Taille de carton: 56.5 * 38.5 * 24 cm * G.W.: 15.0KGS * N.W.: 9.0KGS * 1 * 20GP: 11, 000pcs * 1 * 40GP: 21, 000pcs
Express:	Par mer ou par l'international exprès: UPS, DHL, FEDEX, TNT, EMS etc.

Comment l'utiliser:

C' est très est de gérer le fer plat de cheveux pour faire le cheveux raides, si vous avez le fer à lisser bon.

Fer plat en céramique sont le plus populaire fer à lisser pour utilisateur de salon ou un utilisateur à domicile.

Tout d'abord: Lavez vos cheveux et un coup sec puis brossez-les en douceur, préparer vos cheveux pour une coiffure.

2ème étape: Coupez vos cheveux fer plat et préparez-vous à un style.

3ème étape: séparer vos cheveux en plusieurs sections, comment minces de la section est dépend de

la texture de vos cheveux.

4ème étape: à l'aide de vos cheveux fer plat clip la section hari et putit le plus près sur les racines, mais soyez prudent et ne pas vous brûler.

5ème étape: faire notre chemin vers le bas lentement de la racine des cheveux conseils, mais s'il vous plaît ne cheveux fer au même endroit pour longtemps, car cela endommagerait vos cheveux.

6e étape: réexécuter le fer plat vers le bas si vous pensez que vos cheveux ne sont pas rectiligne comme vous imagé, il suffit de faire le même travail.

7e étape: faire le même travail que la coiffure de première section.



Le semblable hafer plat IR, que vous aimerez:

Lisseurs professionnels ion négatif générateur F601EL, c'est aussi l'extra long plat fer et flottant avec générateur d'ions négatifs, ce produits est également populaire et vente chaude en 2016.

